

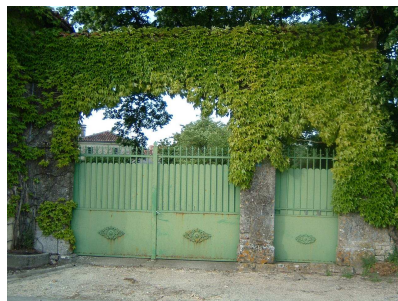
SITES A DECOUVRIR



Maison la plus ancienne avec son puits commun



Maison à fenêtre « renaissance »



Maisons à cour fermée

INFORMATIONS PRATIQUES

Ce guide est à retirer à la Communauté de Communes, à la maison du tourisme et dans toutes les mairies du Canton d'Aulnay.

Afin de préserver l'Environnement!!!! N'oubliez pas :

De prendre de l'eau, de ramener vos déchets, de respecter la nature, les sites et tous les lieux traversés.

**RESPECTER LA NATURE
C'EST SE RESPECTER SOI-MEME**



Balade au coeur de notre patrimoine

*À pied
ou à vélo*

Commune
Du Gicq

Circuit
Entre Vignes et Rivières



Le Gicq se situe à 17 km au Sud-Est d'Aulnay

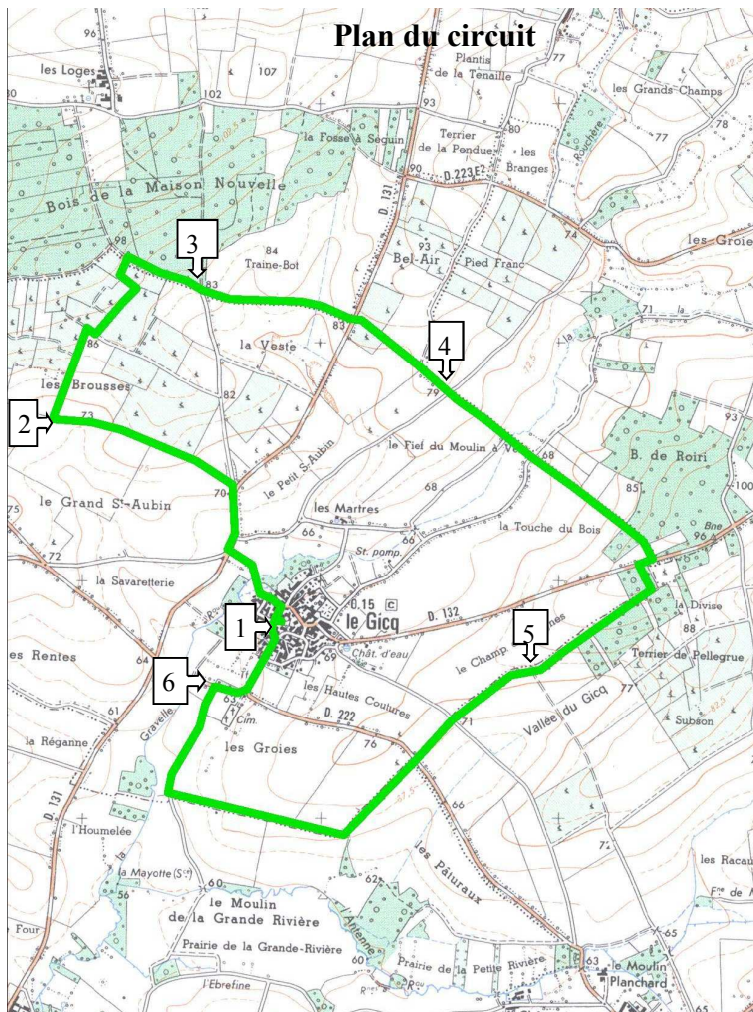
Superficie: 597 ha
Population: 101 hab
Habitants: les Gicquois
Cours d'eau: la Gravelle

L'origine du nom vient de: gîter « demeurer » au XIIIe siècle.

La place de l'église fut rebaptisé « place de Batiscan »
(province Canadienne et adoptive d'un enfant du Gicq)

Le GICQ – circuit Entre Vignes et Rivières

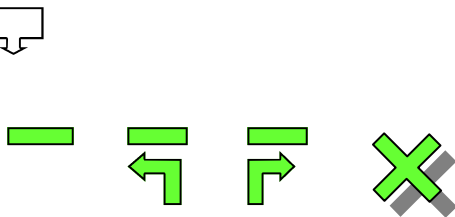
– 9km – 2h30



Légende:

Numéros-repères:

Itinéraire: VERT FLUO



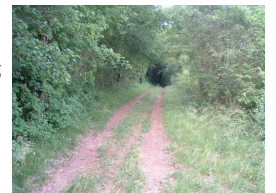
Information de nos amis chasseurs

Renseignements auprès de la Mairie: 05.46..58.72.72

- 1) Départ de la place de l'église, partir à droite, au carrefour prendre à gauche rue de la Gravelle, passer devant l'aire de pique-nique située entre les deux pont. Continuer jusqu'à la route de Néré, prendre à droite sur 200m environ, puis deux fois à gauche. Vous entrez dans la plaine du champ Faud, sur votre gauche au loin, le moulin à vent de chapitre, dans le bas du chemin vous passez devant une très belle palisse avec des Frènes aux branches bien « Torses ».
- 2) Prendre à droite le petit chemin blanc qui va serpenter parmi le vignoble de la commune. En haut de la butte arrêtez-vous un instant, en direction du château d'eau, là vous avez un magnifique point de vue. A droite du château d'eau le clocher et le village de Beauvais, et bien à droite Chapitre et son moulin à vent. Sur votre gauche Fontaine, sur la butte continuer jusqu'au bois, tourner à droite, passer devant la cabane de chasse.



- 3) Arriver à la lisière du bois, dans le virage, tourner à gauche en direction de la route de Néré. Sur votre gauche le grand bois borde les champs et à votre droite le Gicq et son château d'eau. Couper la route de Néré pour entrer dans le fief de Bel air. Au deuxième carrefour, avant d'engager la descente, vue plongeante sur la vallée de la Gravelle (rivière qui coule entre Seigné et le Gicq)
- 4) Arrivé sur le pont de la rivière, découvrez à droite les vestiges de l'ancienne passerelle qui servait à sa traversée. Au carrefour vous filez en direction du bois de Roiry, vous arrivez à la route de Fontaine, tournez à droite vers le Gicq sur 50m prendre à gauche le petit chemin forestier. Là vous pourrez rencontrer chevreuils, renards Sur votre gauche dans les trouées vous apercevrez Beauvais, Créssé et la vallée de l'Antenne.
- 5) Au sortir du chemin en tonnelle, coupez deux carrefour successifs et entrez dans le chemin des Groies, continuez parmi les cultures jusqu'à son extrémité, engagez vous à droite jusqu'à la D132.



- 6) Prendre à droite passer devant le cimetière et rejoindre le bourg en empruntant la rue principale (rue du logis) et vous arrivez à la place de l'église.